

## Mikser za plastiku

### Upotreba:

**Mikser za plastiku** služi za mešanje granulata kao i praškastih materijala. Njegova prvenstvena upotreba je u industriji proizvodnje plastike tj za mešanje plastike ali se može koristiti i za mešanje praškastih materijala, u metalurgiji, za proizvodnji keramike, itd. Jednostavnog je oblika, lak za rukovanje, jednostavan za održavanje i čišćenje. Posедуje veliku brzinu i pokazao se odlično pri mešanju materijala.

### Karakteristike Wolter miksera za plastiku:

1. Lopatice za mešanje i koš miksera su napravljeni od nerđajućeg čelika, debeli, čvrsti i izdržljivi.
2. Interfejs je glatko ispoliran, lako i brzo se čisti.
3. Umesto klasične lopate za mešanje, mešač ima nekoliko lopatica koje su vertikalno postavljene i stvaraju vrtlog. Time se sprečava propadanje težih granula na dno mešača i dobija se ravnomerno izmešan materijal i boja.
4. Lopatice za mešanje se skidaju radi lakšeg čišćenja i održavanja.
5. Zatvoreno mešanje, nema curenja materijala.
6. Vertikalni tip za lako upravljanje sa malim otiskom.
7. 3 do 5 minuta potrebno je za kompletno mešanje, nizak utrošak električne energije i visoka efikasnost.
8. Vremensko podešavanje može da se kontroliše jednostavno i precizno u intervalu od 0 do 30 minuta.

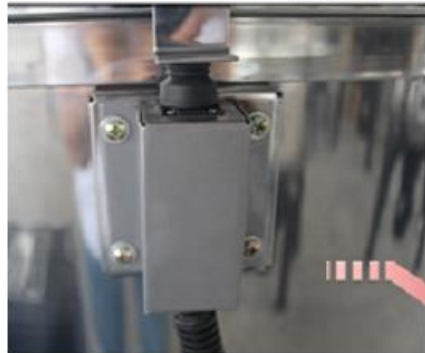
### Tipovi miksera i karakteristike:

| Model     | Kapacitet (kg) | Snaga motora (kW) | Brzina rotacije (obrt/min) | Prečnik (mm) | Dimenzije (mm) | Težina uređaja (kg) |
|-----------|----------------|-------------------|----------------------------|--------------|----------------|---------------------|
| CM - 25V  | 25             | 0,75              | 80                         | 580          | 720x670x900    | 90                  |
| CM - 50V  | 50             | 1,5               | 80                         | 610          | 850x810x1070   | 120                 |
| CM - 100V | 100            | 3,0               | 80                         | 810          | 1020x980x1360  | 170                 |
| CM - 150V | 150            | 4,0               | 68                         | 840          | 1150x1050x1400 | 230                 |
| CM - 200V | 200            | 5,5               | 68                         | 890          | 1300x1180x1500 | 320                 |
| CM - 300V | 300            | 7,5               | 58                         | 890          | 1450x1350x1650 | 380                 |



### Discharge Port

Slip gate for convenient discharge

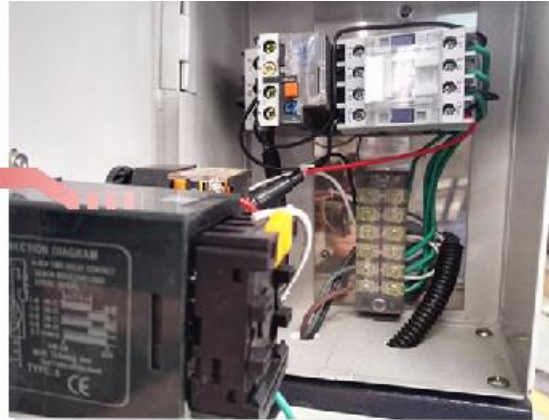


### Position Switch

Protection device

## Electrics

High quality electrics,  
quality assurance



## Control Panel

Time setting and easy control

## Motor

Full copper wire motor



## Paddle

Stainless steel material,  
thickened and broadened,  
make mixing more complete